



**КОМИТЕТ ИМУЩЕСТВЕННЫХ ОТНОШЕНИЙ  
АДМИНИСТРАЦИИ ПЕРМСКОГО МУНИЦИПАЛЬНОГО РАЙОНА**

**РАСПОРЯЖЕНИЕ**

01.03.2022

№ 704

**Об установлении публичного  
сервитута на часть земельных  
участков**

В соответствии со ст. 23, гл. V.7 Земельного кодекса Российской Федерации, Федеральным законом от 25.10.2001 № 137-ФЗ «О введении в действие Земельного кодекса Российской Федерации», пп. 3.7.5 п. 3.7 разд. 3 Положения о комитете имущественных отношений администрации Пермского муниципального района, утвержденного решением Земского Собрания Пермского муниципального района Пермского края от 22.12.2016 № 178, на основании ходатайства открытого акционерного общества «Межрегиональная распределительная сетевая компания Урала» (ИНН 6671163413, ОГРН 1056604000970) (далее - ОАО «МРСК Урала») от 27.01.2022 № 475:

1. Установить в интересах ОАО «МРСК Урала» публичный сервитут общей площадью 1798 кв.м на часть следующих земельных участков:

- с кадастровым номером 59:32:3650001:1611, расположенный по адресу: Пермский край, Пермский район, Фроловское с/п;
- с кадастровым номером 59:32:3650001:1612, расположенный по адресу: Пермский край, Пермский район, Фроловское с/п;
- с кадастровым номером 59:32:3650001:1613, расположенный по адресу: Пермский край, Пермский район, Фроловское с/п;
- с кадастровым номером 59:32:3650001:1614, расположенный по адресу: Пермский край, Пермский район, Фроловское с/п;
- с кадастровым номером 59:32:3650001:1615, расположенный по адресу: Пермский край, Пермский район, Фроловское с/п;
- с кадастровым номером 59:32:3650001:1616, расположенный по адресу: Пермский край, Пермский район, Фроловское с/п;
- с кадастровым номером 59:32:3650001:1617, расположенный по адресу: Пермский край, Пермский район, Фроловское с/п;
- с кадастровым номером 59:32:3650001:1618, расположенный по адресу: Пермский край, Пермский район, Фроловское с/п;

- с кадастровым номером 59:32:3650001:1619, расположенный по адресу: Пермский край, Пермский район, Фроловское с/п;
- с кадастровым номером 59:32:3650001:1620, расположенный по адресу: Пермский край, Пермский район, Фроловское с/п;
- с кадастровым номером 59:32:3650001:1622, расположенный по адресу: Пермский край, Пермский район, Фроловское с/п;
- с кадастровым номером 59:32:3650001:1623, расположенный по адресу: Пермский край, Пермский район, Фроловское с/п;
- с кадастровым номером 59:32:3650001:1624, расположенный по адресу: Пермский край, Пермский район, Фроловское с/п;
- с кадастровым номером 59:32:3650001:1625, расположенный по адресу: Пермский край, Пермский район, Фроловское с/п;
- с кадастровым номером 59:32:3650001:1626, расположенный по адресу: Пермский край, Пермский район, Фроловское с/п;
- с кадастровым номером 59:32:3650001:1627, расположенный по адресу: Пермский край, Пермский район, Фроловское с/п;
- с кадастровым номером 59:32:3650001:1628, расположенный по адресу: Пермский край, Пермский район, Фроловское с/п;
- с кадастровым номером 59:32:3650001:1629, расположенный по адресу: Пермский край, Пермский район, Фроловское с/п;
- с кадастровым номером 59:32:3650001:1630, расположенный по адресу: Пермский край, Пермский район, Фроловское с/п;
- с кадастровым номером 59:32:3650001:1631, расположенный по адресу: Пермский край, Пермский район, Фроловское с/п.

Цель: Для подключения (технологического присоединения) к сетям инженерно-технического обеспечения: «Строительство ВЛ 0,4 кВ с установкой ПУ для электроснабжения Фроловское с/п (4500067176)».

Срок: 49 лет.

2. Утвердить границы публичного сервитута земельных участков, указанных в п. 1 настоящего распоряжения, согласно прилагаемой схеме расположения границ публичного сервитута.

3. Срок, в течение которого использование указанных в п. 1 настоящего распоряжения земельных участков в соответствии с их разрешенным использованием будет невозможно или существенно затруднено в связи с осуществлением сервитута – не позднее чем 3 (три) месяца после завершения строительства.

4. Порядок установления зон с особыми условиями использования территорий и содержание ограничений прав на земельные участки в границах таких зон установлен Постановлением Правительства РФ от 24.02.2009 № 160 «О порядке установления охранных зон объектов электросетевого хозяйства и

особых условий использования земельных участков, расположенных в границах таких зон».

5. Плата за публичный сервитут устанавливается в соответствии с Федеральным законом от 29.07.1998 № 135-ФЗ (ред. от 31.07.2020) «Об оценочной деятельности в Российской Федерации» и методическими рекомендациями, утверждёнными приказом Минэкономразвития России от 04.06.2019 № 321.

6. Комитету имущественных отношений администрации Пермского муниципального района в течение 5 рабочих дней со дня подписания настоящего распоряжения:

6.1. Направить настоящее распоряжение правообладателям земельных участков, указанных в п. 1 распоряжения;

6.2. Направить настоящее распоряжение в Управление Федеральной службы государственной регистрации, кадастра и картографии по Пермскому краю;

6.3. Направить настоящее распоряжение в ОАО «МРСК Урала», а также сведения о лицах, являющихся правообладателями земельных участков, сведения о лицах, подавших заявления об учете их прав (обременений прав) на земельные участки, способах связи с ними, копии документов, подтверждающих права указанных лиц на земельные участки;

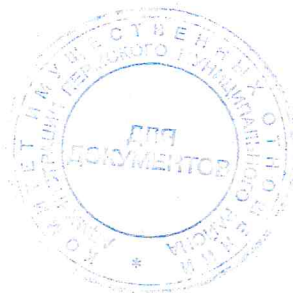
6.4. Направить в администрацию Фроловского сельского поселения настоящее распоряжение для опубликования в порядке, установленном для официального опубликования (обнародования) муниципальных правовых актов уставом поселения.

7. Разместить настоящее распоряжение на сайте Пермского муниципального района [www.permraion.ru](http://www.permraion.ru).

8. Настоящее распоряжение вступает в силу со дня его подписания.

9. Контроль исполнения распоряжения оставляю за собой.

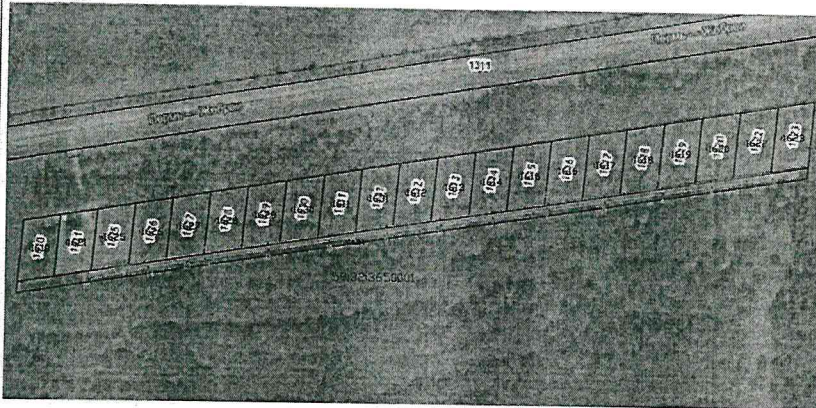
И.о. председателя комитета



М.В. Королева

Приложение  
к распоряжению  
комитета имущественных  
отношений администрации  
Пермского муниципального района  
от 01.03.2022 № 704

**Схема расположения границ публичного сервитута**  
 Объект: "Строительство ВЛ 0,4 кВ с установкой ПУ для электроснабжения Фроловске с/п (4500067176)"  
 Местоположение: Пермский край, Пермский м. район, Фроловское с.п.  
 Площадь земель или части земельного участка, кв. м: 1798  
 Категория земель: земли сельскохозяйственного назначения  
 Вид разрешенного использования: -



Масштаб 1:2000

Используемые условные знаки и обозначения:

- 1 Обозначение характерной точки границы
- Граница публичного сервитута
- Граница земельного участка, сведения о которой содержатся в ЕГРН
- 22 Обозначение кадастрового номера земельного участка
- Граница кадастрового квартала
- 59:28:04:01:01 Обозначение кадастрового квартала
- Проектное местоположение инженерного сооружения

Обозначение характерных точек границы	Координаты		Метод определения координат и способа измерения их точности	Площадь, кв.м.
	X	Y		
1	509841.04	2253033.14	Метод спутниковых геодезических измерений (свердловский 0,1)	1798
2	509837.10	2253033.78		
3	509830.74	2252994.56		
4	509826.90	2252963.01		
5	509820.15	2252925.02		
6	509814.31	2252888.50		
7	509808.70	2252852.24		
8	509803.44	2252818.64		
9	509797.84	2252783.74		
10	509791.91	2252746.06		
11	509785.72	2252706.80		
12	509779.18	2252665.81		
13	509772.35	2252624.08		
14	509765.42	2252582.86		
15	509758.03	2252540.37		
16	509750.96	2252499.52		
17	509743.04	2252457.22		
18	509735.05	2252414.20		
19	509727.13	2252369.18		
20	509719.67	2252326.18		
21	509712.86	2252284.43		
22	509801.79	2252783.11		
23	509807.39	2252818.02		
24	509812.65	2252851.62		
25	509818.26	2252887.88		
26	509824.10	2252924.40		
27	509829.95	2252962.41		
28	509834.70	2252999.94		
1	509841.04	2253033.14		